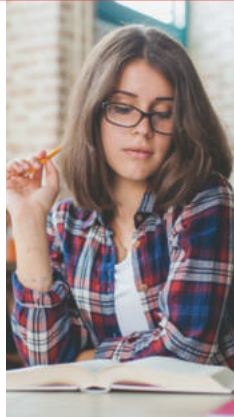


LICENCIADO EN PSICOLOGÍA

Formar Licenciados en Psicología con conocimientos teóricos y metodológicos sobre el comportamiento humano, con habilidades para integrar los avances de la investigación científica a su práctica psicológica, tanto en la evaluación del comportamiento de los individuos como en su intervención en diferentes ámbitos y etapas de su vida, en las diferentes áreas de aplicación de la psicología clínica y de la salud, educativa, del trabajo y las organizaciones, social y comunitaria. Con actitudes de colaboración y trabajo interdisciplinario con otros; valores éticos, humanistas y con perspectiva de género.

PERFIL DEL ASPIRANTE

- Gusto y hábito de lectura
- Actitud de Servicio
- Curiosidad intelectual
- Respeto a la diversidad
- Interés por el comportamiento
- Responsabilidad



PLAN DE ESTUDIOS

 **9 SEMESTRES**

PLAN 2021

- Introducción a la Psicología
Habilidades básicas de la entrevista psicológica
Observación psicológica
Sociedad, cultura y comportamiento
Redacción especializada
PROGRAMA INSTITUCIONAL DE LENGUAS EXTRANJERAS
PROGRAMA INSTITUCIONAL DE FORMACIÓN HUMANISTA
- Procesos de aprendizaje y memoria
Desarrollo en la infancia y niñez
Metodología de la investigación psicológica
Evaluación psicológica en el ciclo vital
Habilidades socioemocionales para la formación
Fisiología del Sistema nervioso
PROGRAMA INSTITUCIONAL DE LENGUAS EXTRANJERAS
PROGRAMA INSTITUCIONAL DE FORMACIÓN HUMANISTA
- Desarrollo en la adultez y vejez
Evaluación psicológica social
Fundamentos psicológicos de intervención social
Práctica psicológica en el ámbito educativo
Epistemología
Métodos estadísticos básicos (EST-A2)
PROGRAMA INSTITUCIONAL DE SERVICIO SOCIAL (CURSO DE INDUCCIÓN)
PROGRAMA INSTITUCIONAL DE PRÁCTICAS PROFESIONALES (CURSO DE INDUCCIÓN)

- Fundamentos teóricos de psicología contemporánea
Entrevista psicológica
Fundamentos de la evaluación psicológica
Procesos de la sensación a la emoción
Morfología del Sistema nervioso
PROGRAMA INSTITUCIONAL DE LENGUAS EXTRANJERAS
PROGRAMA INSTITUCIONAL DE FORMACIÓN HUMANISTA
- Procesos de pensamiento y lenguaje
Desarrollo en la adolescencia y juventud
Evaluación psicológica educativa
Fundamentos psicológicos de intervención educativa
Estudio de la dinámica de grupo
Estadística descriptiva (EST-A1)
PROGRAMA INSTITUCIONAL DE LENGUAS EXTRANJERAS
PROGRAMA INSTITUCIONAL DE FORMACIÓN HUMANISTA

- Investigación cuantitativa en Psicología
Evaluación psicológica laboral
Fundamentos psicológicos de intervención laboral
Práctica psicológica en el ámbito social
Estudios de género
Neuropsicofarmacología
PROGRAMA INSTITUCIONAL DE SERVICIO SOCIAL
PROGRAMA INSTITUCIONAL DE PRÁCTICAS PROFESIONALES

- Investigación cualitativa en Psicología
Evaluación psicológica clínica
Fundamentos psicológicos de intervención clínica
Práctica psicológica en el ámbito laboral
Temas selectos de perspectiva de género
Optativa profesionalizante abierta I
PROGRAMA INSTITUCIONAL DE SERVICIO SOCIAL
PROGRAMA INSTITUCIONAL DE PRÁCTICAS PROFESIONALES

- Práctica psicológica en el ámbito clínico
Ética profesional
Optativa profesionalizante abierta II
Optativa profesionalizante abierta III
PROGRAMA INSTITUCIONAL DE SERVICIO SOCIAL
PROGRAMA INSTITUCIONAL DE PRÁCTICAS PROFESIONALES

- Proyecto de integración
Habilidades socioemocionales para la profesión
Aspectos legales de la práctica psicológica
PROGRAMA INSTITUCIONAL DE SERVICIO SOCIAL
PROGRAMA INSTITUCIONAL DE PRÁCTICAS PROFESIONALES

CAMPO DE TRABAJO

El egresado de la Licenciatura en Psicología podrá ejercer profesionalmente en:
El sector público, específicamente en los campos del desarrollo social y la investigación; en proyectos promovidos y respaldados por el gobierno, estatal o municipal; dentro de algunas organizaciones no gubernamentales.
Los sectores público y privado en los campos de la salud y la educación.
El sector privado, específicamente en el campo empresarial, en asociaciones independientes y en organizaciones no gubernamentales.
La práctica privada, ya sea ofreciendo individualmente atención psicológica a quien lo solicite, asesorando a grupos o constituyendo algún grupo profesional de servicios psicológicos diversos.

